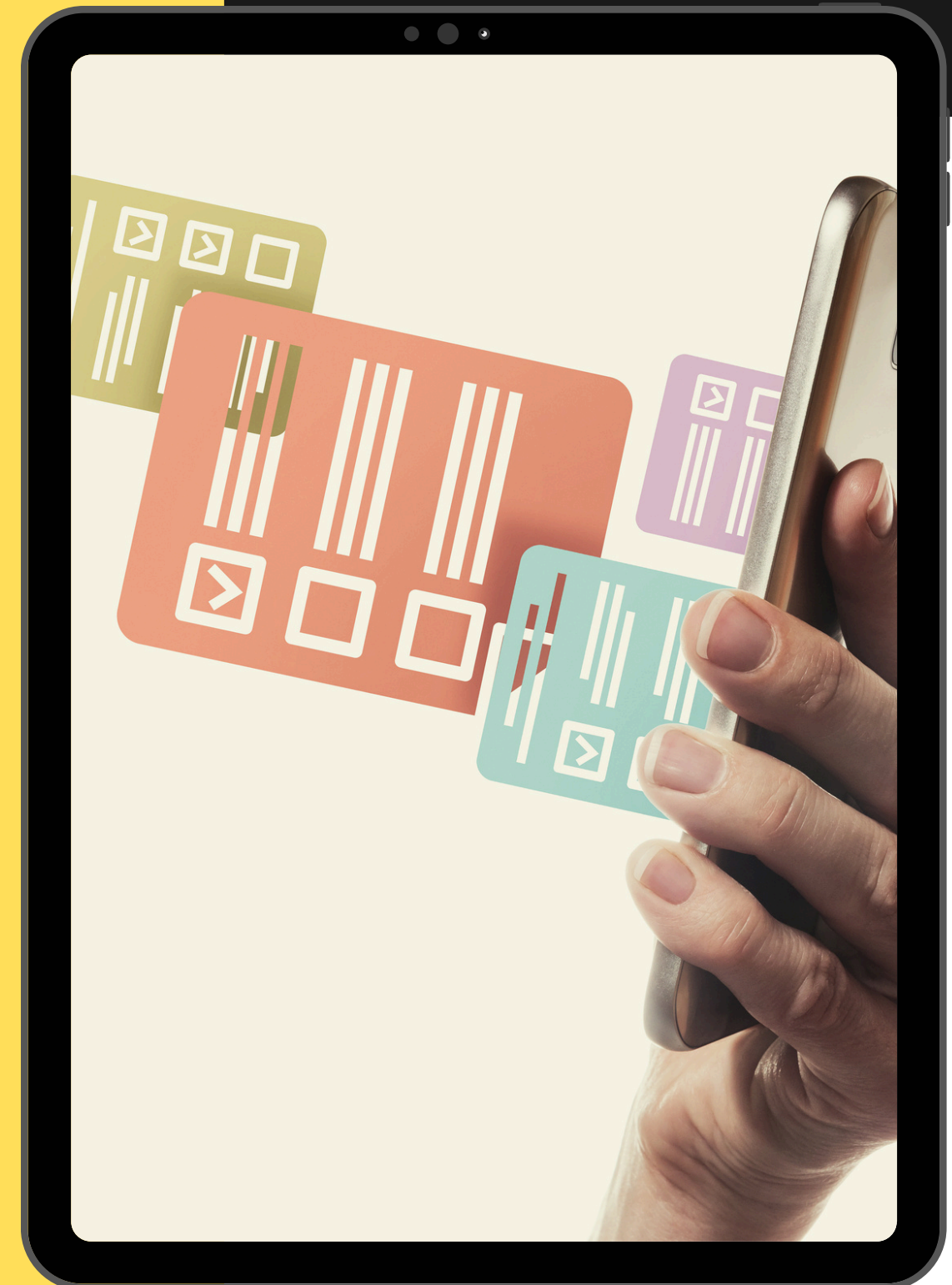


**ระบบสอบออนไลน์  
เปลี่ยนการสอบให้  
สะดวกและมี  
ประสิทธิภาพมากขึ้น**





BiBua Software

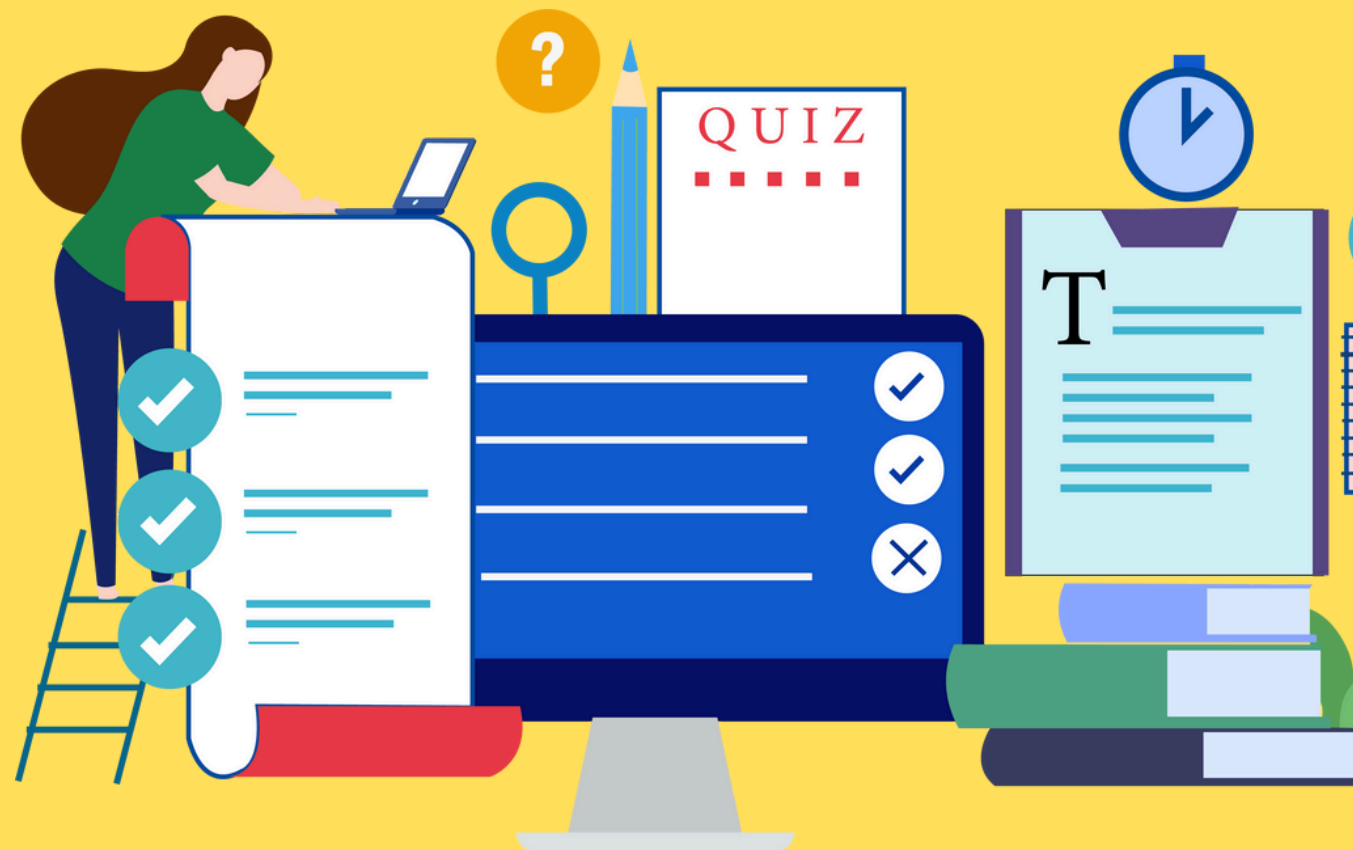
WEB & MULTIMEDIA SOLUTION

**นำเสนอระบบคลังข้อมูลออนไลน์**



## ระบบสอบออนไลน์คืออะไร?

ระบบสอบออนไลน์เป็นแพลตฟอร์มที่ช่วยให้นักเรียนและผู้เข้าสอบสามารถทำข้อสอบผ่านอินเทอร์เน็ตได้ทุกที่ทุกเวลา รองรับการสอบจากระยะไกล ช่วยลดข้อจำกัดด้านสถานที่และเวลา และเพิ่มความสะดวกในการจัดการสอบ





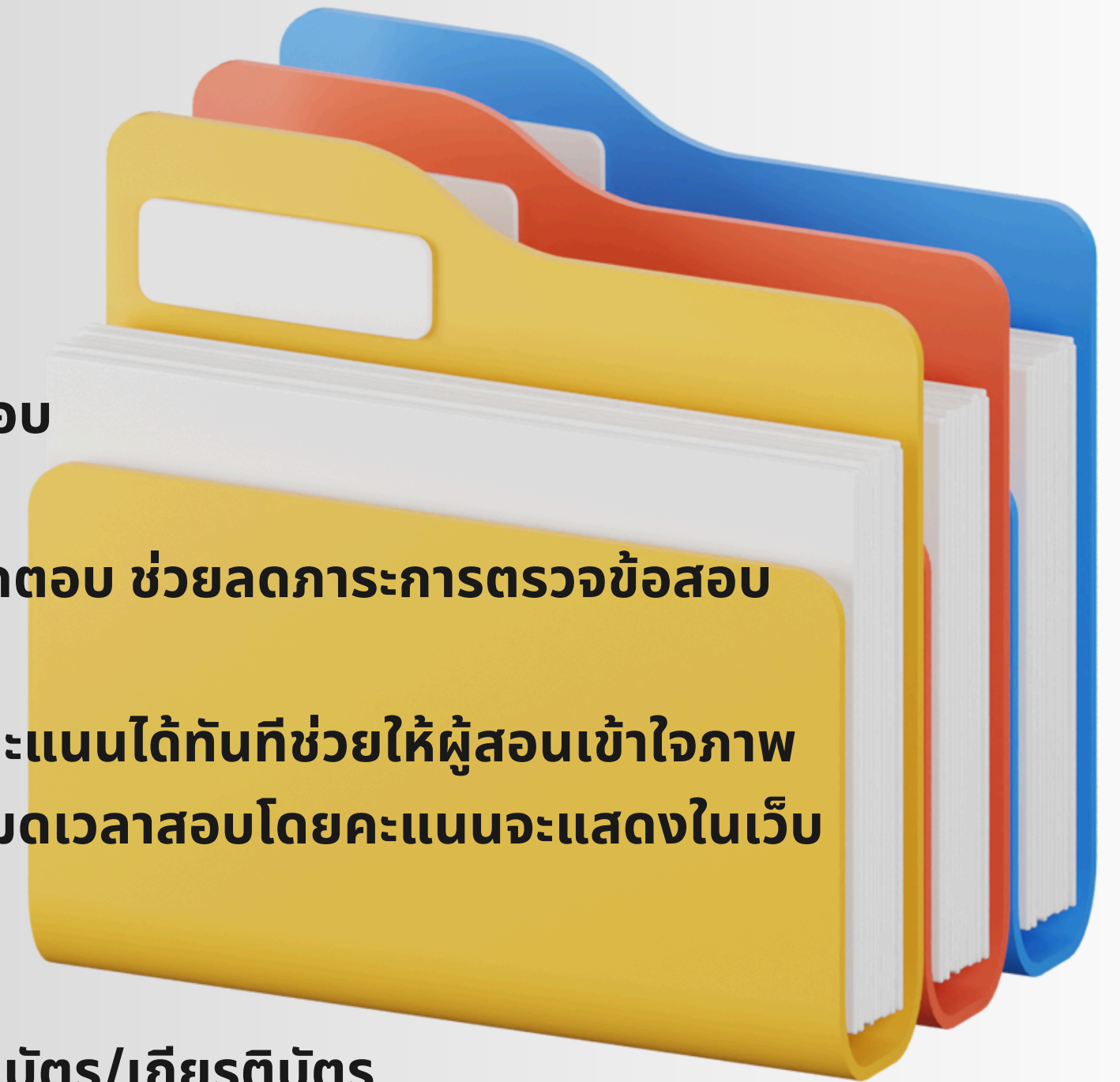
## ข้อดีของระบบสอบออนไลน์

- ลดการใช้กระดาษ ประหยัดเวลาและทรัพยากร
- เข้าถึงได้จากทุกที่ผ่านอินเทอร์เน็ต สามารถกำหนดศูนย์สอบได้หลายสถานที่
- ผลลัพธ์รวดเร็วและแม่นยำ
- ปลอดภัยและมีระบบป้องกันการทุจริต
- รองรับผู้เข้าสอบจำนวนมากพร้อมกัน



## คุณสมบัติที่สำคัญ

1. มีชุดข้อสอบได้หลากหลายนอกจากสามารถสร้างข้อสอบได้ไม่จำกัดแล้ว ยังมีระบบเลือกสุ่มข้อสอบตามตัวชี้วัดและสามารถสลับตัวเลือก
2. ระบบป้องกันการทุจริต มีระบบป้องกันการเปิดโปรแกรมอื่นๆ ระหว่างการสอบ
3. การให้คะแนนอัตโนมัติ ระบบสามารถให้คะแนนอัตโนมัติในข้อสอบแบบเลือกตอบ ช่วยลดภาระการตรวจข้อสอบ
4. รายงานผลและการวิเคราะห์สามารถดูผลการสอบและรายงานการวิเคราะห์คะแนนได้ทันทีช่วยให้ผู้สอนเข้าใจภาพรวมของคะแนนสอบได้ง่ายขึ้นโดยระบบจะปิดและแสดงคะแนนให้หลังจากหมดเวลาสอบโดยคะแนนจะแสดงในเว็บแอปที่เป็นส่วนของผู้สอบแต่ละท่าน
5. ระบบจัดทำใบประกาศนียบัตร/เกียรติบัตร และระบบตรวจสอบ ใบประกาศนียบัตร/เกียรติบัตร
6. ระบบจัดทำข่าวประชาสัมพันธ์โครงการสอบ และอื่นๆ



## ขั้นตอนการใช้งาน

1. การสร้างบัญชีผู้ใช้งานสมัครสมาชิกและสร้าง  
บัญชีผู้สอนหรือผู้สอบ



2. สร้างข้อสอบ

เลือกประเภทข้อสอบ ใส่คำถามและคำตอบ จากนั้น  
ตั้งค่าระบบการสอบ เช่น เวลาและเกณฑ์การให้  
คะแนน



## ขั้นตอนการใช้งาน

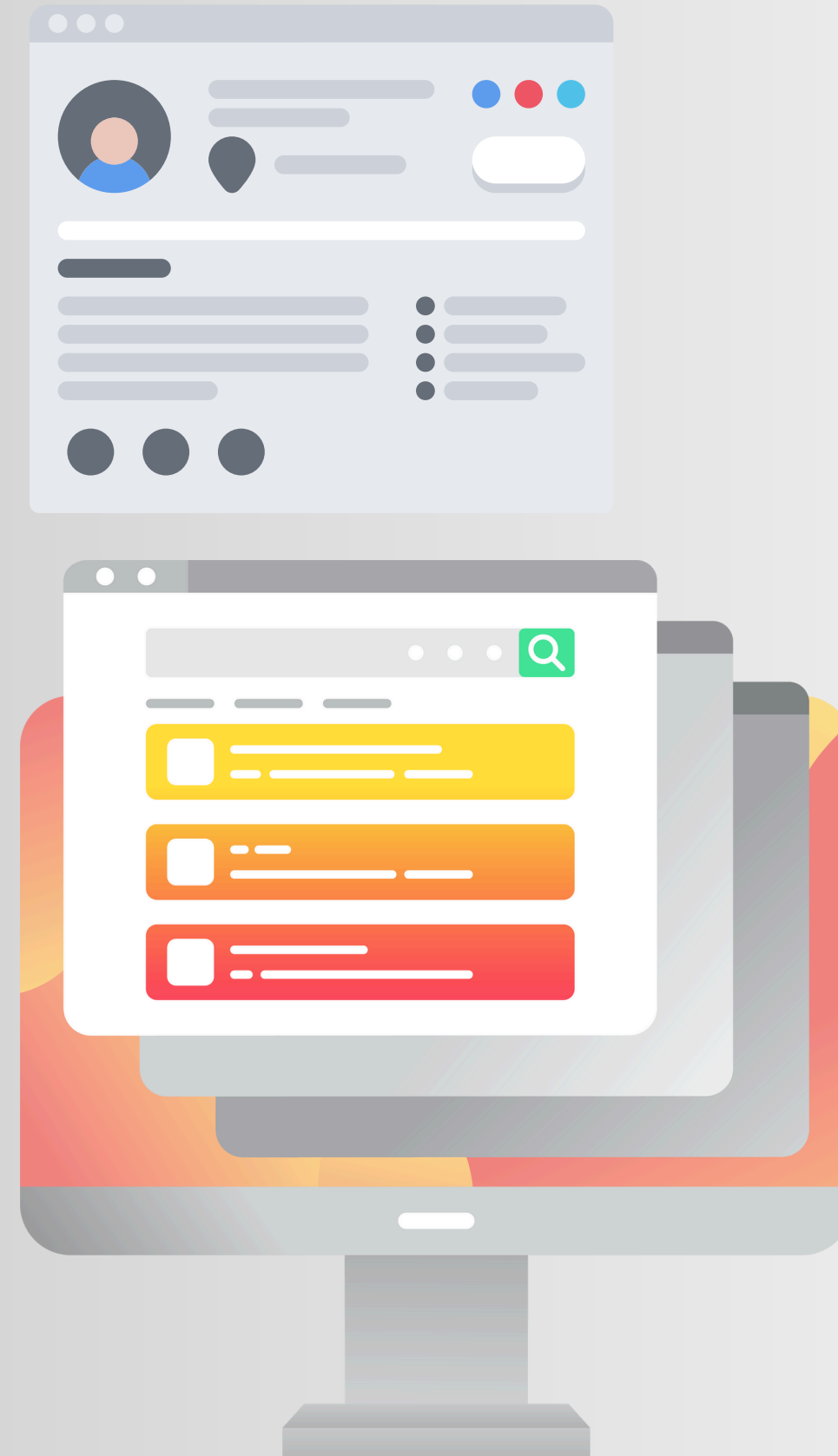
3. กำหนดตารางสอบและสถานที่สอบ

4. เชิญผู้เข้าสอบ

ส่งลิงก์ให้ผู้เข้าสอบหรือใส่รายชื่อผู้เข้าสอบตาม  
ต้องการ

5. เริ่มสอบ

ผู้เข้าสอบเข้าสู่ระบบลงชื่อเข้าสอบด้วยรหัสสำหรับการ  
การสอบวิชานั้นๆและทำการสอบออนไลน์ผ่าน  
อุปกรณ์ที่รองรับ



## คำถามที่พบบ่อย

ระบบสอบออนไลน์ใช้งานได้นบนอุปกรณ์อะไรบ้าง?  
สามารถใช้งานได้นบนคอมพิวเตอร์ แท็บเล็ต และสมาร์ตโฟน



## คำถามที่พบบ่อย

ข้อมูลและผลสอบมีความปลอดภัยหรือไม่?

ระบบมีการเข้ารหัสและเก็บข้อมูลในเซิร์ฟเวอร์ที่มีความปลอดภัยสูง



## คำถามที่พบบ่อย

สามารถปรับเปลี่ยนข้อสอบได้หรือไม่?

สามารถปรับเปลี่ยนหรือเพิ่มคำถามได้ทุกเมื่อก่อนเริ่มสอบ



## คำถามที่พบบ่อย

สามารถปรับเปลี่ยนข้อสอบได้หรือไม่?

สามารถปรับเปลี่ยนหรือเพิ่มคำถามได้ทุกเมื่อก่อนเริ่มสอบ

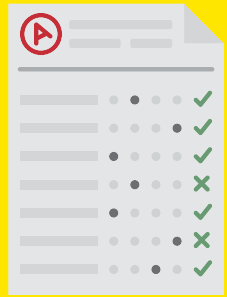




ระบบสมาชิก  
เก็บประวัติผู้สอบ



ระบบสร้างใบประกาศนียบัตร/เกียรติบัตร  
เก็บประวัติการสอบผ่าน ตรวจสอบใบประกาศ



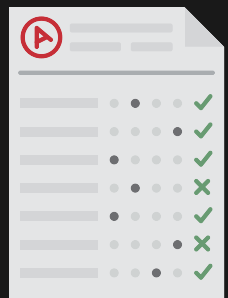
ระบบคลังข้อสอบ  
แยกประเภทข้อสอบ วิชา



ระบบประเมินผู้สอบ  
ประกาศผลคะแนน และการทดลองเรียน



ระบบควบคุม Admin และ ศูนย์สอบ  
กำหนดตารางสอบ ควบคุมศูนย์สอบ



# ระบบคลังข้อสอบ แยกประเภทข้อสอบ วิชา

- ระบบแยกข้อสอบเป็นชุด ตามวิชา ไม่กำหนด
- ระบบตั้งความยากง่ายของสอบ ให้คะแนนความสำคัญของข้อสอบ
- ระบบสุ่มข้อสอบทั้งแบบชุดข้อสอบ และตัวเลือก
- มีระบบจับเวลาในการสอบ และสามารถแจ้งผลสอบได้ทันที
- คุณสมบัติโปรแกรมต่างๆ ปรับได้ตามลักษณะการใช้งาน
- สามารถเปิดได้ ทุกอุปกรณ์



# ระบบสร้างหลักสูตร เก็บรายวิชาสอบ

- ระบบแยกข้อสอบเป็นชุด ตามวิชา
- ไม่จำกัดจำนวนข้อสอบ
- ระบบตั้งความยากง่ายของสอบ ให้คะแนนความสำคัญของข้อสอบ
- ระบบสุ่มข้อสอบทั้งแบบชุดข้อสอบ และตัวเลือก
- เปิด ปิด ระบบ วิชาที่สอบ ล่วงหน้าได้
- คุณสมบัติโปรแกรมต่างๆ ปรับได้ตามลักษณะการใช้งาน
- สามารถใช้ได้ทุกอุปกรณ์



## ระบบสร้างใบประกาศ เก็บประวัติการสอบผ่าน ตรวจสอบใบประกาศ

- ระบบสร้างใบประกาศนียบัตร/เกียรติบัตร ตามวิชา หรือระดับที่สอบ
- ระบบตรวจสอบใบประกาศนียบัตร/เกียรติบัตร กันปลอม
- รายชื่อผู้สอบผ่าน สามารถพิมพ์ ใบประกาศนียบัตร/เกียรติบัตรออนไลน์ได้



# ระบบประเมินผู้สอบ ประกาศผลคะแนน

- ระบบตรวจสอบผลสอบ ดูเป็นเปอร์เซ็นต์ ของรายวิชา
- ระบบสรุปผลคะแนนผู้สอบ ตามศูนย์ต่างๆ แยกตามระดับ และ วิชา



# ระบบควบคุม Admin และ ศูนย์สอบ กำหนดตารางสอบ ควบคุมศูนย์สอบ

- ระบบตรวจสอบผลสอบ ดูเป็นเปอร์เซ็นต์ ของรายวิชา
- ระบบสร้างใบลงทะเบียนผู้สอบ ตามศูนย์สอบ
- ระบบสรุปผลคะแนนผู้สอบ ตามศูนย์ต่างๆ แยกตามระดับ และ วิชา
- คุณสมบัติโปรแกรมต่างๆ ปรับได้ตามลักษณะการใช้งาน

# B-learning Space



**ระบบคลังข้อสอบออนไลน์ สำหรับผู้ที่ต้องการให้  
บริการทำข้อสอบผ่านระบบออนไลน์ ที่สามารถทำงาน  
ได้ทั้งบนระบบคอมพิวเตอร์หรืออุปกรณ์มือถือ**

## ระบบจัดสร้างข้อสอบ

ด้วยระบบนี้สามารถสร้างข้อสอบได้ไม่จำกัด ทั้งระดับการศึกษา ระดับชั้น  
จำนวนข้อสอบ โดยสามารถใส่ข้อสอบได้ทั้งรูปภาพและข้อความ ระบบยังออกแบบ  
ให้สามารถสุ่มได้ทั้งข้อสอบ และการเรียงลำดับคำตอบ ป้องกันการจำแต่คำตอบของแต่ละ  
ข้อ เมื่อทำข้อสอบหลายรอบ การนำข้อสอบเข้าสามารถทำได้ด้วยป้อนเข้าไปหรือนำเข้าจาก  
Text File ในระบบจัดทำข้อสอบนี้สามารถให้ผู้สอนแต่ละคนทำข้อสอบเป็นของตนเองได้  
และควบคุมการปิดเปิดบริการข้อสอบ นอกจากนี้ยังสามารถสร้างข้อสอบได้มากกว่าที่ใช้จริง  
เพื่อให้ระบบเลือกสุ่มข้อสอบ(ตามตัวชี้วัด) ออกมาให้ผู้เรียนทำ

# ระบบคลังข้อสอบออนไลน์ และป้องกันการคัดลอก

หน่วยการเรียนรู้ | [เพิ่มข้อสอบ](#) | [Import](#) | [คำอธิบายเงื่อนไข](#) | [ตรวจทานข้อสอบ](#) | [Upload ภาพ](#) | [วาดภาพ](#) | [ลบ 0 รายการ](#)

- การใช้รูปในข้อสอบให้ใช้ไฟล์รูปภาพ หรือวาดด้วยโปรแกรมวาดภาพ จากนั้นเพิ่ม/แก้ไข ข้อมูลข้อสอบ แล้วใส่คำสั่งเพิ่มรูปจาก icon ในหน้าแก้ไข
- ในกรณีที่ใช้การป้อนข้อมูลโดยคัดลอกจากโปรแกรม word processor ให้บันทึกไฟล์ไปเป็น .txt ก่อนแล้วค่อยคัดลอกมาวางเพื่อลดผลกระทบที่เกิดจากฟอร์แมตของไฟล์

Total 10 rec(s) | < 1 > | of 1 page(s)

NO	คำถาม	ไฟล์แนบ	E	D																			
1. <input type="checkbox"/>	<p>1. การใช้กล้องจุลทรรศน์ในการศึกษาเซลล์ การดูภาพครั้งแรกควรใช้เลนส์ใกล้วัตถุที่มีกำลังขยายเท่าใด</p> <p><a href="#">เพิ่มคำตอบ</a>   <a href="#">Clean Text Format</a></p> <table border="1"><thead><tr><th>คำตอบ</th><th>เฉลย</th><th>แก้ไข</th><th>ลบ</th></tr></thead><tbody><tr><td>ก. 10X</td><td>✓</td><td><a href="#">✎</a></td><td><a href="#">✖</a></td></tr><tr><td>ข. 20X</td><td>-</td><td><a href="#">✎</a></td><td><a href="#">✖</a></td></tr><tr><td>ค. 40X</td><td>-</td><td><a href="#">✎</a></td><td><a href="#">✖</a></td></tr><tr><td>ง. 100X</td><td>-</td><td><a href="#">✎</a></td><td><a href="#">✖</a></td></tr></tbody></table>	คำตอบ	เฉลย	แก้ไข	ลบ	ก. 10X	✓	<a href="#">✎</a>	<a href="#">✖</a>	ข. 20X	-	<a href="#">✎</a>	<a href="#">✖</a>	ค. 40X	-	<a href="#">✎</a>	<a href="#">✖</a>	ง. 100X	-	<a href="#">✎</a>	<a href="#">✖</a>	<a href="#">✖</a>	<a href="#">📎</a>   <a href="#">📎</a>
คำตอบ	เฉลย	แก้ไข	ลบ																				
ก. 10X	✓	<a href="#">✎</a>	<a href="#">✖</a>																				
ข. 20X	-	<a href="#">✎</a>	<a href="#">✖</a>																				
ค. 40X	-	<a href="#">✎</a>	<a href="#">✖</a>																				
ง. 100X	-	<a href="#">✎</a>	<a href="#">✖</a>																				
2. <input type="checkbox"/>	<p>2. ส่วนประกอบใดภายในเซลล์ที่ทำหน้าที่เป็นแหล่งสร้างพลังงานให้แก่เซลล์</p> <p><a href="#">เพิ่มคำตอบ</a>   <a href="#">Clean Text Format</a></p> <table border="1"><thead><tr><th>คำตอบ</th><th>เฉลย</th><th>แก้ไข</th><th>ลบ</th></tr></thead><tbody><tr><td>ก. นิวเคลียส</td><td>-</td><td><a href="#">✎</a></td><td><a href="#">✖</a></td></tr><tr><td>ข. ไมโทคอนไดรออน</td><td>-</td><td><a href="#">✎</a></td><td><a href="#">✖</a></td></tr></tbody></table>	คำตอบ	เฉลย	แก้ไข	ลบ	ก. นิวเคลียส	-	<a href="#">✎</a>	<a href="#">✖</a>	ข. ไมโทคอนไดรออน	-	<a href="#">✎</a>	<a href="#">✖</a>	<a href="#">✓</a>	<a href="#">📎</a>   <a href="#">📎</a>								
คำตอบ	เฉลย	แก้ไข	ลบ																				
ก. นิวเคลียส	-	<a href="#">✎</a>	<a href="#">✖</a>																				
ข. ไมโทคอนไดรออน	-	<a href="#">✎</a>	<a href="#">✖</a>																				

## ระบบสมาชิก

ในส่วนนี้จะเป็นการเปิดให้สามารถสมัครและชำระเงินเพื่อใช้บริการข้อสอบ โดย Admin สามารถกำหนดระยะเวลาในการเปิดให้ทำข้อสอบรวมทั้งค่าบริการได้ เมื่อสมาชิก Login เข้าระบบ จะสามารถสั่งซื้อบริการทำข้อสอบได้โดยเงื่อนไขระยะเวลา ในการทำข้อสอบและราคาค่าบริการขึ้นกับการกำหนดของส่วนกลาง



# ระบบทำข้อสอบ



B-LEARNING SPACE

Set 1 วิชา : วิทยาศาสตร์

เวลาที่เหลือ 0:59:48

จำนวนข้อสอบ 10 ข้อ 10 คะแนน เวลา 60 นาที

Unit1

null

ข้อที่ 1. ส่วนประกอบใดภายในเซลล์ที่ทำหน้าที่เป็นแหล่งสร้างพลังงานให้แก่เซลล์

ก. แวคิวโอล

ข. คลอโรพลาสต์

ค. ไมโทคอนเดรีย

ง. นิวเคลียส

กลับหน้าคำถาม

สร้างข้อสอบใหม่



← ข้อก่อนหน้า

ข้อต่อไป →

ระบบนี้เมื่อสมาชิกได้สมัครและได้รับการยืนยันก็สามารถเข้าทำข้อสอบได้ โดยสามารถเข้าทำข้อสอบได้หลายครั้งจนกว่าจะครบจำนวนวันที่ได้กำหนดไว้ ระบบจะบันทึกผลการทำข้อสอบแสดงเป็นรายงาน เปรียบเทียบคะแนนในการทำข้อสอบแต่ละครั้งไว้ให้ในการทำข้อสอบ

ผู้ออกแบบข้อสอบ สามารถที่จะสั่งให้ระบบสุ่มข้อสอบ(ตามตัวชี้วัด)หรือสุ่มลำดับคำตอบในแต่ละข้อได้ ป้องกันการจำคำตอบของแต่ละข้อ เมื่อทำเสร็จหรือเวลาหมดระบบจะแจ้งคะแนนให้ทราบ

## ระบบบริหารจัดการและรายงาน

ด้วยระบบบริหาร ทำให้ผู้ดูแลระบบสามารถกำหนดเงื่อนไขและข้อมูลหลักๆ ของระบบและ  
ตรวจสอบรายงาน โดย BLS ประกอบด้วยระบบรายงานที่อำนวยความสะดวกสำหรับ Admin  
ในการดูแลและให้บริการ

# ศูนย์สอบที่ผ่านการใช้งานระบบ

